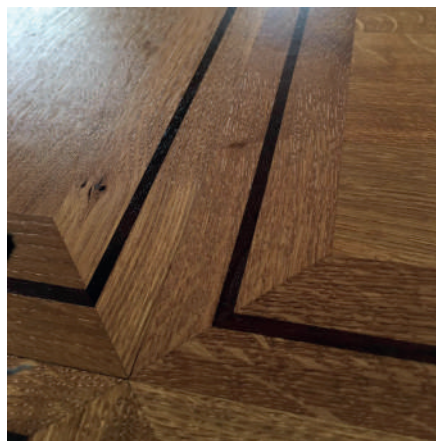


# Silkwalk AG: Ihre Spezialisten für Parkettböden

Beim Catwalk laufen in der Regel edel gewandete, extravagante Menschen über einen Laufsteg, um zu gefallen, zu beeindrucken. Beim Silkwalk hingehen liegt die Kunst denen zu Füßen, die edle und geschmackvolle Böden zu schätzen wissen, ganz ohne Theatralik. Die Welt der Glattbruger Silkwalk AG könnte dabei vielseitiger, beeindruckender nicht sein.

Echtholz-, Vinyl- und Laminatböden für praktisch jedes Budget sind das Kerngeschäft der Silkwalk AG. Vom privaten Kleinstauftrag mit einer Reparatur im Parkett bis zur Neuausstaffierung ganzer Liegenschaften ist alles im Angebot; und das durchaus nicht nur im oberen Segment. Zu ihren Kunden zählen bekannte Unternehmen wie Jelmoli, Levi's, Nooch oder das Zürcher Hotel Widder, wo Silkwalk mittlerweile als Partner für jegliche Parkettierung gesetzt ist. «Demnächst», so teilt Geschäftsführer Ronie Siegenthaler freudig mit, «dürfen wir dem italienischen Restaurant Tre Cucine im Zürcher Niederdorf mit unseren Böden von Mardegan Legno zu einem ganz besonderen Flair verhelfen.»



Perfektion bis ins Detail.



Ein gutes Beispiel für Silkwalk: Die Nooch-Filiale in Kriens.

## Perfekt «Select-iert»

Das Highlight letztes Jahr war wohl das geschichtsträchtige Haus vom Café Select in Zürich, wo die Silkwalk AG die Holzböden im gesamten unter Denkmalschutz stehenden Gebäude neu verlegen durfte. Ein Megaprojekt, das vier Monate in Anspruch nahm und natürlich zum Prestigeobjekt allererster Güte geriet. Ronie Siegenthaler: «Wir legten enormen Wert darauf, die alten Parkettböden wo immer möglich wieder zu verwenden. So wurden diese ausgebaut, neu aufbereitet und danach wieder fachmännisch verlegt.»

## Überbauungen aller Art

Nebst solchen Ausnahmearbeiten sind aber auch Arbeiten in Überbauungen immer möglich. Das fünfköpfige Team aus Glattbrugg hegt, pflegt und verlegt Böden im Auftrag von Genossenschaften und Liegenschaftsverwaltungen. Und: Kostengünstig ist nicht gleich billig. Immer legt das Unternehmen sehr hohen Wert auf eine einwandfreie Qualität von der Beratung bis zur Ausführung. Da wird nichts dem Zufall überlassen.

## Holzböden für jeden Anspruch

Der persönliche Touch ist sicher ein grosses Plus von Silkwalk. Der gute Teamspirit ist spürbar. Die kompetente und sympathische Beratung wird von Kunden genauso geschätzt wie die individuellen und transparenten Ausführungsvorschläge. Schon beim Betreten des Showrooms stellt sich ein positiver Aha-Effekt ein. Was da an Markenqualität gezeigt wird, ist vom

Feinsten. Und da reden wir nicht nur primär von Schotten & Hansen, sondern neuerdings auch von Mardegan Legno. Das Angebot bei Silkwalk ist breit.

## Perfekte Grundlagen schaffen

Silkwalk spricht verschiedene Kunden an. Auf der einen Seite Menschen, die eine Idee für ihr Eigenheim oder das neue Restaurant, den neuen Ausstellungsraum oder das Ladengeschäft haben und das Besondere, das Edle suchen. Andererseits werden auch jene fündig, die für Büros oder Wohnsiedlungen das Zweckmässige, eher Kostengünstige brauchen. Beim Glattbruger Unternehmen werden alle Bedürfnisse abgedeckt.

Das Unternehmen legt übrigens gerne die perfekte Grundlage für langjährige Kundenbindungen. Und das gelingt offensichtlich hervorragend.

**SILKWALK**

Silkwalk AG

Flughofstrasse 57, 8152 Glattbrugg

Telefon +41 44 810 33 11

E-Mail [welcome@silkwalk.ch](mailto:welcome@silkwalk.ch)

[www.silkwalk.ch](http://www.silkwalk.ch)

# Silkwalk AG: Perfekte Grundlagen schaffen

Mit den Parkettböden der Silkwalk AG schaffen Sie im wahrsten Sinn des Wortes perfekte Grundlagen für den Wohn- oder Bürobereich. Der professionell vermittelte Wohlfühlfaktor spielt dabei eine zentrale Rolle; gerade auch im Zusammenhang mit der persönlichen Kundenbindung, die das Glattbruggener Unternehmen sehr sympathisch gewährleistet. Silkwalk ist zudem Schweizer Hauptimporteur des Qualitäts-Labels Schotten & Hansen.

Firmen, die Bodenbeläge anbieten, gibt es viele. Wer die Spreu gern vom Weizen trennt, setzt möglicherweise bewusst(er) auf Unternehmen wie beispielsweise Silkwalk aus Glattbrugg. Aus dem einfachen Grund, weil da ein Tick mehr persönlicher Service gewährleistet ist. Und weil mit der augenfälligen Qualität stets der kreative Aspekt an den Tag bzw. auf den Boden gelegt wird. Das Unternehmen mit der landesweit grössten Schotten & Hansen-Ausstellung ist in den letzten Jahren nicht nur im Grossraum Zürich zu einem Synonym geworden für einwandfreien Service rund ums Thema Echtholz- oder Laminatböden.

## Holzböden für jeden Anspruch

Der persönliche Touch ist gemäss Geschäftsführer Ronie Siegenthaler ein grosses Plus von Silkwalk. Gepaart mit dem jederzeit spürbaren Teamspirit sowie der fachkundigen Beratung liegt darin sicher ein Teil der Erfolgsrechnung. Aber nicht nur. Schon beim Betreten des Showrooms stellt sich ein positiver Aha-Effekt ein. Was da gezeigt wird, ist vom Feinsten. Und doch ist es Ronie Siegenthaler und Geschäftspartnerin Evelina Cardinale wichtig zu erwähnen, dass sie nicht nur eher hochpreisige Böden anbieten.



Kompetente Partner: das Silkwalk-Team

Silkwalk hat neben Privatpersonen oder Architekten viele Genossenschaften oder Verwaltungen im Kundenstamm. Und da sind durchaus auch immer wieder preisgünstigere Varianten gefragt.

## Besonderheiten und Spezialitäten

Grundsätzlich ist alles machbar. Preislich wie kreativ. Das Unternehmen durfte schon Aufträge ausführen in der Villa Hammer in Cham, die nicht nur Hammer heisst... Auch beispielsweise die Zürcher Widder Bar oder das Hotel Central haben sich die Dienste von Silkwalk zunutze gemacht. Speziell sicher der Jeans-Used-Look an Böden und Wänden im Levi's-Shop im Jelmoli Zürich-City oder die neue Nooch-Filiale in Kriens, welche dieses Jahr realisiert werden dürfen.

## Visionäres

Silkwalk will Menschen ansprechen mit einer Vision. Menschen, die eine Idee für ihr Eigenheim oder die neu zu gestaltenden Büros haben und das Besondere, das Edle suchen. Beim Glattbruggener Unternehmen werden sie fündig, da werden Wohnträume wahr. Kunden werden sehr kompetent beraten und professionell zum Ziel und darüber hinaus begleitet. Im Fall von Silkwalk neben aller Professionalität einfach Ehrensache und die perfekte Grundlage für langjährige Kundenbindung.



Die perfekte Lösung für Einfamilienhaus oder Villa

**\_ SILKWALK \_**

Silkwalk AG

Flughofstrasse 57, 8152 Glattbrugg

Telefon +41 44 810 33 11

Fax +41 44 810 33 10

E-Mail [welcome@silkwalk.ch](mailto:welcome@silkwalk.ch)

 [www.silkwalk.ch](http://www.silkwalk.ch)



# Lebensspuren

«Auch an uns geht das Leben nicht spurlos vorbei»: Ronie Siegenthaler, Co-Inhaber von Silkwalk AG trifft mit dem Vergleich zwischen seinem Metier und unserem Alltag ins Schwarze. Und so wie jeder Mensch einzigartig ist, gleicht auch kein Parkett dem Anderen. Wenn man mit seinem Boden lebt, drückt man ihm allmählich seine eigene Geschichte auf: «Abnützungerscheinungen und Gebrauchsspuren gehören zum Parkett und zum Menschen, der mit ihm lebt.» so Ronie Siegenthaler.



In Glattbrugg führt Ronie Siegenthaler gemeinsam mit Evelina Cardinale-Lombardi die 2013 gegründete «Silkwalk» AG. Bodenbeläge aus Holz und Laminat sind die Spezialitäten der Firma. Fachkundige Beratung kombiniert mit professioneller Ausführung bescherten «Silkwalk» innert kürzester Zeit eine grosse Kundenschar. Private und Profis schätzen den umfassenden Service und die Sorgfalt mit dem das Team ans Werk geht. «Wir sind zwar eine junge Firma», erklärt Ronie Siegenthaler. Doch wir alle verfügen über eine jahrzehntelange Erfahrung.» Der Mittfünfziger wechselte nach einer Stiffti als Automechaniker in sein heutiges Metier. Be-reut hat er den Branchenwechsel nie. «Der



Werkstoff Holz ist genial und ich lerne auch heute, nach über 30 Jahren, immer noch viel dazu.»

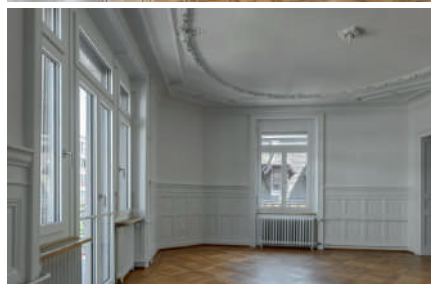
Als Teilhaber von Silkwalk AG verband sich Ronie Siegenthaler mit Renzo Cardinale, einem langjährigen Freund. Ein Glücksfall, auf den bald ein Schicksalsschlag folgte. 2014 verstarb Renzo Cardinale überraschend, die Zukunft der Firma war plötzlich ungewiss. Geschäftskontakte, treue Kunden und das umfassende Know-how von Ronie Siegenthaler, zusammen mit dem innigen Wunsch von Evelina Cardinale, das geschäftliche Herzstück ihres verstorbenen Mannes weiterzuführen, stellten die Firma wieder auf sicheren Boden: «Für mich kam es nie in Frage meinen Anteil an eine fremde Person zu verkaufen. Ich wollte das Erbe meines Mannes unbedingt weiterführen.»

Diese aufreibende Zeit hat das Team – neben der Geschäftsleitung gehören noch drei Verleger dazu, darunter ein Bruder von Ronie Siegenthaler – eng zusammengescheisst. Die Loyalität und das Engage-



ment sind entsprechend hoch. Was sich bezahlt macht: «Als Jungfirma musst du dir die Sporen eigentlich abverdienen. Trotzdem kamen schon renommierte Auftraggeber direkt auf «Silkwalk» AG zu. Dabei steht der Preis nicht immer im Vordergrund. So etwa beim Umbau vom Hotel Central in Zürich, der Widder-Bar zusammen mit dem Widder Restaurant im Zürcher 5 Sterne-Hotel oder der Villa Hammer in Cham: «Dort hatte jedes Zimmer seinen eigenen, charakterstarken Parkettboden. Schadhafte Böden mussten ersetzt werden. Und trotzdem 100-Prozent denkmalschutzkonform sein. Eine extrem anspruchsvolle Arbeit.»

In Cham war der zeitliche Rahmen grosszügig. Meistens aber ist rascher und flexibler Einsatz angesagt: «Bei Umzugsterminen will der neue Mieter einziehen, kaum ist der Alte weg. Das Zeitfenster, in dem wir dann den Parkett generalüberholen ist winzig. Da ist Kostenbewusstsein angesagt, das aber nicht auf Kosten der Qualität gehen darf». Ein Wahnsinnsspagat – Das Team von «Silkwalk» schafft diesen spielend.



Silkwalk AG  
Flughofstrasse 57, 8152 Glattbrugg  
Telefon +41 44 810 33 11  
E-Mail welcome@silkwalk.ch

www.silkwalk.ch